



# Guía para comprar un coche seguro.

*Compre seguridad*



**FITSA**

Fundación Instituto Tecnológico  
para la Seguridad del Automóvil

**TITULO:**

GUÍA PARA COMPRAR UN COCHE SEGURO.

**AUTORÍA:**

**Este documento ha sido redactado bajo la coordinación de FITSA (Almudena Muñoz) y ha contado con la colaboración de Jesús Monclús.**

**COPYRIGHT:**

©Fundación Instituto Tecnológico para la Seguridad del Automóvil (FITSA)

**EDITA:**

Fundación Instituto Tecnológico para la Seguridad del Automóvil (FITSA).  
Avda. de Bruselas, 38, Portal B, 2ª planta. 28108 Alcobendas .Madrid  
Teléfono: 91 484 13 05 Fax 91 484 13 76. E-mail: [info@fundacionfitsa.org](mailto:info@fundacionfitsa.org)

**ISBN:** 978-84-612-2620-7

**DEPOSITO LEGAL:** M-33899-2008

Diseño y maquetación: GMM Prevención, Tel. 91 630 46 01 - Fax. 91 630 80 12

©FITSA 2008. La obra se encuentra protegida por la ley española de propiedad intelectual y/o cualesquiera otras normas que resulten de aplicación. Queda prohibida la reproducción total o parcial de esta obra, su tratamiento informático, su transmisión, de ninguna forma y por ningún medio, ya sea electrónico, mecánico, por fotocopia o informático o por combinación de ellos, su préstamo, alquiler o cualquier otra forma de cesión de uso o su incorporación total o parcial en otras obras, sin el consentimiento previo, expreso y escrito de FITSA.

FITSA no se hace responsable, en ningún caso, de la efectividad de los sistemas, medios o datos descritos en el documento en el caso de efectuarse una aplicación industrial de los mismos, si ello fuese posible, advirtiendo de que la descripción de los sistemas, datos y medios que se realizan en el presente documento no suponen bajo ningún concepto una homologación ni una convalidación oficial de los mismos.



**FITSA**

Fundación Instituto Tecnológico  
para la Seguridad del Automóvil



# GUÍA PRÁCTICA PARA COMPRAR UN COCHE SEGURO

¿VA USTED A COMPRAR O ALQUILAR UN COCHE?

Si es así debería tener en cuenta los siguientes aspectos:

- Un vehículo dotado de las tecnologías de seguridad imprescindibles puede ayudarle a evitar accidentes o a reducir sus consecuencias, siempre que se conduzca con prudencia.
- El vehículo tiene un impacto en el medio ambiente y, por tanto, puede influir en la salud de las personas y en el futuro del planeta.

¡UNA BUENA ELECCIÓN PUEDE MEJORAR SU SEGURIDAD Y REDUCIR EL IMPACTO MEDIOAMBIENTAL!

Con esta finalidad, La Fundación Instituto Tecnológico para la Seguridad del Automóvil (FITSA), entre cuyos objetivos se encuentran la promoción de la demanda social de seguridad en el automóvil, ha creado la "GUÍA PARA COMPRAR UN COCHE SEGURO: ¡EXIJA SEGURIDAD!" que puede descargar gratuitamente en:

[www.fundacionfitsa.org](http://www.fundacionfitsa.org)



Recuerde: Las tecnologías están para protegerle en caso de accidente y para ayudarle a que esto no ocurra.

**¡Nada puede sustituir su prudencia en la conducción!**

1

**Valoración de la seguridad de los automóviles (EuroNCAP)**

3

2

**Objetivo 1: SEGURIDAD**

6

3

**Objetivo 2: MEDIOAMBIENTE**

16

4

**En resumen: SISTEMAS DE SEGURIDAD IMPORTANTES**

20



# 1

Voy a comprar un coche...

Programa Europeo de valoración  
para vehículos nuevos (EuroNCAP)

## ¿Existe alguna fuente independiente que valore los sistemas de protección del automóvil?

### ¿Sí EuroNCAP?:...

Es el programa Europeo de Valoración de los vehículos nuevos (*European New Car Assessment Programme*). Se inició en 1996 y representa la principal fuente independiente de información para el consumidor, sobre el nivel de protección de los vehículos automóviles en caso de accidente grave frontal o lateral. EuroNCAP también valora la protección de los peatones en caso de atropello.



### ¿Si el coche es de segunda mano, también debo tener en cuenta la puntuación obtenida en las pruebas de EuroNCAP?

Si, ya sea nuevo o de segunda mano. Compruebe siempre antes de dar el paso las puntuaciones obtenidas por ese coche en las pruebas de choque EuroNCAP ([www.euroncap.com](http://www.euroncap.com)), recuerde que nadie está libre de sufrir un accidente de circulación, y en este caso la capacidad del vehículo de proteger a sus ocupantes durante el choque es insustituible e imprescindible.



**Recuerde:** EuroNCAP le informa sobre el nivel de protección de los vehículos en caso de accidente grave frontal o lateral.

# ¿Cómo valora la protección para el conductor y los pasajeros?

## CON ESTRELLAS

**Porque...** realiza en laboratorios de choque varias pruebas que simulan accidentes reales:

- Un choque frontal (simula colisión entre dos vehículos a 64 Km/h)
- Un choque lateral (simula colisión entre dos vehículos a 50 Km/h)
- Un choque lateral (simula colisión contra árbol o farola a 29 Km/h).

### 1. Obtención de estrellas

En cada prueba se calcula el riesgo de lesión en cabeza, tórax, pelvis y piernas de los Dummies (muñecos que imitan a los seres humanos para las pruebas).

El riesgo de lesión se muestra con un código de colores. EuroNCAP valora los vehículos según estos resultados otorgándoles ESTRELLAS.



### 2. ¿Puede utilizarse Euroncap para comparar vehículos de distintas categorías?

No, las puntuaciones de EuroNCAP sólo deben usarse para comparar vehículos dentro de una misma categoría.



**Recuerde:** Los vehículos más seguros obtienen un máximo de 5 estrellas, mientras que los más inseguros únicamente una.



## Preguntas frecuentes

Normalmente los ocupantes de vehículos más ligeros están expuestos a mayor riesgo de lesión. Sin embargo, la protección de muchos vehículos pequeños es muy satisfactoria.



Las puntuaciones EuroNCAP sólo deben usarse para comparar vehículos dentro de una misma categoría (es decir, dentro de un mismo rango de pesos).

Elija el TIPO O TAMAÑO del vehículo y después escoja alguno de los VEHÍCULOS MEJOR VALORADOS DEL GRUPO.

## Si viajan niños, ¿debo prestar atención a EuroNCAP?: Sí...

Cuantas más estrellas, mayor seguridad, siendo 5 el número máximo de estrellas que se pueden conseguir. Por tanto, si se van a llevar niños, siempre se debe escoger alguno de los vehículos con mejor valoración.



La puntuación se basa en:

- 1.- Las instrucciones de montaje de los asientos infantiles.
- 2.- En la facilidad con que los niños se pueden acomodar en sus asientos.
- 3.- En las pruebas de choque frontales y laterales.

## Y respecto a los peatones, ¿debo atender a EuroNCAP?: Sí...

Ya que cada uno de cada 6 fallecidos en accidentes de circulación es peatón o ciclista. Todas las personas ejercen de peatones en algún momento de la vida así que aunque sólo sea *egoístamente*, considere la seguridad de ocupantes y peatones al tomar su decisión.



Las barras rígidas que están en el frontal de algunos automóviles (todoterrenos), representan un grave riesgo de lesión para los peatones en caso de atropello. Por ello, una Directiva Europea prohíbe este tipo de barras, salvo cuando son de material flexible o deformable.

## ¿Cuál es el sistema de seguridad más importante?

### EL CINTURÓN DE SEGURIDAD

**Porque...** reduce el riesgo de lesión grave o mortal hasta en un 60% y un 75% en caso de vuelcos.

Mantiene a los ocupantes en sus asientos, evitando que se golpeen con el interior o contra otros ocupantes e impide que salgan despedidos en caso de vuelco.



#### 1.- ¿Son todos iguales?

No, ya que algunos pueden llevar:

Pretensores: tensan en caso de colisión la cinta del cinturón para eliminar peligrosas holguras.

Limitadores de esfuerzo: evitan que la fuerza ejercida sobre el tórax y los hombros sea excesiva.

Integrados en el asiento: mejora el ajuste sobre el cuerpo.

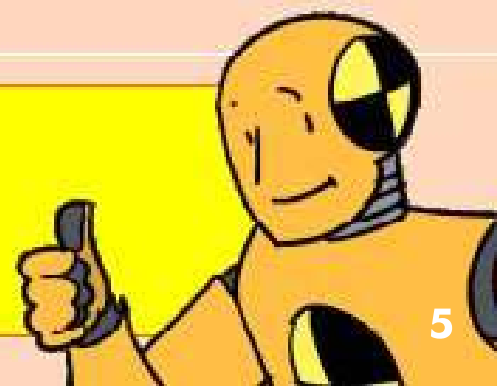


2.- ¿Con el cinturón de seguridad se tiene más riesgo de quedar atrapado en caso de emergencia?

No, ya que un ocupante con menos lesiones tiene más oportunidades de abandonar el vehículo si es necesario.



**Recuerde:** El cinturón es el sistema de seguridad más importante en la actualidad. La investigación en este terreno complementa su eficacia con el uso de otros sistemas imprescindibles y aconsejables.



## ¿Cuáles son los sistemas de seguridad "IMPRESINDIBLES"?

### 1.- El sistema "Avisa - cinturones"

**Porque...** la mayor parte de los conductores que no usaban el cinturón de seguridad, era porque "se habían olvidado abrochárselo antes de arrancar". Está comprobado que el 99% de los conductores lleva el cinturón de seguridad abrochado cuando el vehículo lleva este sistema luminoso o acústico.



*¡Los vehículos más seguros disponen de sistema avisa - cinturones en TODAS las plazas!*

### 2.- El "Airbag" o la bolsa de vida

**Porque...** el airbag frontal unido al uso de cinturones de seguridad, reduce las lesiones en un 75%.

**Consiste:** en una bolsa plegada que se infla instantáneamente en caso de colisión violenta y actúa como un cojín amortiguador.

**Tipos:** frontales, laterales de torax, de cabeza y de rodilla para ocupantes delanteros.



*iii El airbag siempre con cinturón de seguridad!!!*



**Recuerde:** No se puede dejar activo el airbag delantero cuando hay una sillita o cuco para bebés ya que en caso de apertura, el asiento infantil podría salir proyectado violentamente hacia atrás.

### 3.- El "Control de estabilidad o ESC/ESP"

**Porque...** reduce los accidentes más graves un 35%.

La pérdida de adherencia y, por tanto, el derrape del vehículo se puede producir en curvas, maniobras..., este sistema, al detectar las pérdidas de control del vehículo, reduce la potencia del motor y frena selectivamente cada una de las ruedas para mantener la trayectoria deseada por él. En este proceso no interviene directamente el conductor.



*Incluye: control de tracción (TSC) y sistema antibloqueo de frenos (ABS).  
Otros incluyen el sistema de asistencia a la frenada (BAS).*

*¡Ajuste el sistema de protección cervical para que sea eficaz!*



### 4.- El "Sistema de protección cervical"

**Porque...** las lesiones producidas por el denominado "latigazo cervical" representan entre el 40 y el 65% de las lesiones producidas por el tráfico.

#### ¿Cómo se ajusta?

1. Sitúe el reposacabezas tan cerca de la cabeza como sea posible.
2. Ajuste la altura del reposacabezas para que la parte superior de la cabeza y la parte superior del reposacabezas queden a la misma altura.
- 3.- Compruebe que los reposacabezas se mantienen en su posición correcta y no se repliegan cuando se les empuja hacia abajo.



**Recuerde:** Aproximadamente el 40% de los conductores españoles lleva mal ajustado el reposacabezas.

## ¿Cuáles son los sistemas de seguridad "ACONSEJABLES"?

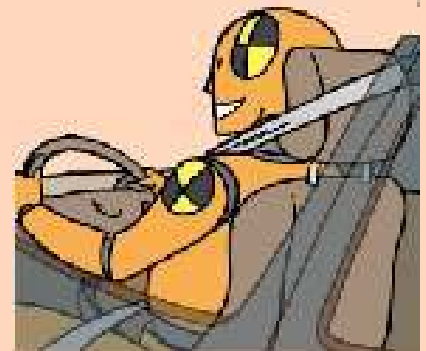
### 1.- "AVISO DE VELOCIDAD EXCESIVA"



**Porque...** la velocidad está presente en el 20% de los accidentes mortales. Este dispositivo, regula automáticamente la velocidad, avisando al conductor al alcanzar una determinada velocidad fijada de antemano.

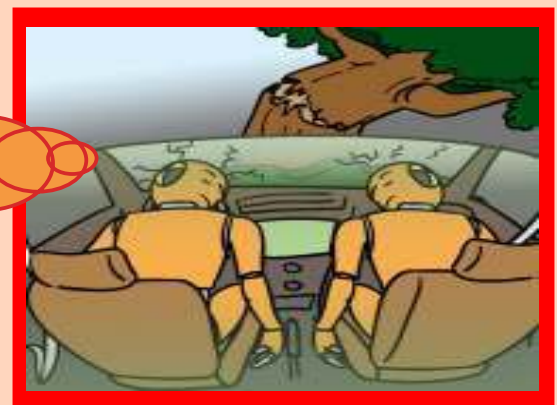
### 2.- "CONTROL DE PRESIÓN PARA LOS NEUMÁTICOS"

**Porque...** el pinchazo y el reventón de los neumáticos es la avería mecánica que más accidentes provoca. Este sistema detecta automáticamente pérdidas de presión de aire y avisa al conductor antes de que se genere un riesgo.



### 3.- "CAMBIO INVOLUNTARIO DE CARRIL"

**Porque...** la salida de la vía por fatiga, despiste o cansancio es origen de muchos accidentes, (22% según estadísticas). Este sistema o (LDW), está dotado de sensores capaces de identificar las líneas de la calzada y detectar cuándo el vehículo se está saliendo de su carril de forma involuntaria.



### 4.- "SUPERVISIÓN DE ÁNGULO MUERTO"

**Porque...** los ángulos muertos o zonas de la carretera no reflejadas en los espejos retrovisores y que por tanto quedan fuera del campo de visión indirecto del conductor son origen de gran cantidad de accidentes.



## 5.- "ENCENDIDO AUTOMÁTICO DE LUCES"

**Porque...** la disminución de la luz natural y el contraste hacen que se reduzca la visibilidad y aumente la posibilidad de un accidente. Estos sistemas son capaces de encender automáticamente el sistema de alumbrado del vehículo por ejemplo al pasar por túneles o zonas umbrías.



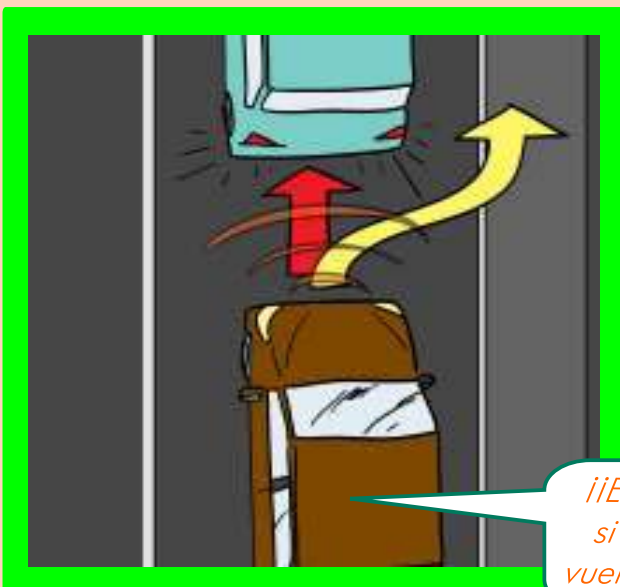
## 6.- "LLAMADA AUTOMÁTICA DE EMERGENCIA"



**Porque...** una primera asistencia médica correcta y rápida ayuda a reducir el riesgo de fallecimiento entre un 4-8% y el de secuelas permanentes.

Los vehículos realizan de modo automático en caso de accidente una llamada con la posición exacta, indicada por un código que se obtiene a través del GPS para que los equipos de emergencia lleguen en el menor tiempo posible.

## 7.- "ANTICIPACIÓN Y PREPARACIÓN PARA LA COLISIÓN"



**Porque...** los despistes son origen de gran cantidad de accidentes que pueden ser evitados....

Este sistema, también llamado PRE-SAFE, detecta, aprox. un segundo antes de producirse, el choque al impacto y se prepara para ello:

- Elimina la holgura del cinturón de seguridad.
- Coloca los asientos en una posición más retrasada y vertical.
- Cierra el techo corredizo.

*¡Este sistema es reversible, si no hay accidente, todo vuelve a su estado normal!!*

## 8.- "PROTECCIÓN A LOS PEATONES"

**Porque...** se puede reducir un 10% el número de peatones fallecidos. Estos sistemas son:

1.- Airbag para peatones: bolsa de aire que se despliega a lo largo de la zona situada entre el borde superior del capó y la parte inferior del parabrisas.

2.- Capó activo: capó dotado de sensores de proximidad que, en caso de atropello, levantan ligeramente el capó para "recoger" al peatón o ciclista.

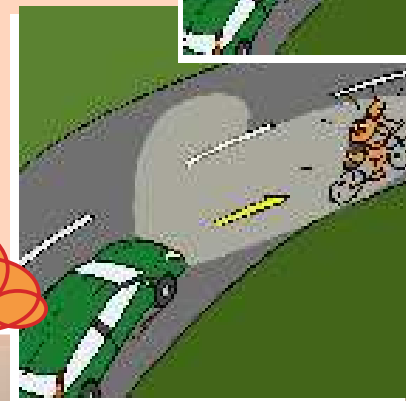
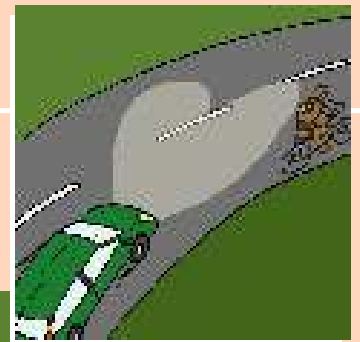
\*También se evalúa la capacidad de protección de peatones en EURONCAP.



## 9.- "MEJORA DE LA VISIÓN EN SITUACIONES ADVERSAS"

**Porque...** el 90% de la información la recibe el conductor a través de la vista. Con lluvia intensa, niebla y en las horas nocturnas de oscuridad, la información disminuye y existe mayor riesgo de accidente.

Estos sistemas muestran en pantallas situadas en el salpicadero imágenes de la carretera con obstáculos, peatones, ciclistas... obtenidas mediante cámaras de infrarrojos.



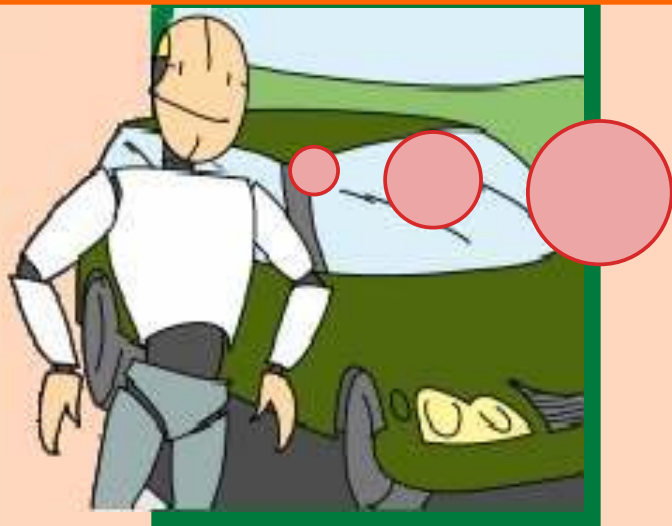
## 10.- "FAROS ADAPTATIVOS"

**Porque...** los vehículos al describir una curva por la noche iluminan en línea recta en vez de seguir la línea curva descrita.

Los faros activos o adaptativos replican los movimientos del volante y modifican su haz de luz para iluminar la trayectoria curva de la vía.



**Recuerde:** Con visibilidad reducida aumenta la fatiga al tener que extremar la atención y la concentración el conductor, incrementando el riesgo de accidente.



## 11.- "INFORMACIÓN SOBRE EL PARABRISAS"

**Porque...** a 120 km/h desviar un segundo la vista de la carretera significa recorrer 35m a ciegas, es un riesgo. Este sistema proyecta la información sobre el parabrisas a la altura de los ojos evitando desviar la vista.

## 12.- "GESTIÓN DE LA ATENCIÓN DEL CONDUCTOR"

**Porque...** las distracciones son una de las principales causas de accidentes.

Estos sistemas determinan con sensores en los pedales, volante, intermitentes y limpiaparabrisas cuándo el conductor está concentrado en cambiar de carril, frenar, acelerar... y retiene las llamadas entrantes así como las informaciones secundarias (reserva de combustible...), hasta que disminuya la carga de trabajo mental del conductor.



## 13.- "NEUMÁTICOS ANTIPINCHAZOS"

**Porque...** el riesgo de reventón y desllante de un neumático es origen de accidentes.

Estos neumáticos permiten circular con el neumático pinchado a una velocidad máxima de 80 km/h y a lo largo de un mínimo de 80 km y un máximo de 200 km. Son neumáticos con laterales reforzados o de aros semirrígidos incorporados a la llanta, gracias a los cuales mantiene hasta cierto punto, su forma y prestaciones habituales.



**Esta guía va destinada a todas las categorías de usuarios, pero especialmente a:**

## 1.- "CONDUCTORES JÓVENES" (menores de 25 años)

**Porque...** los jóvenes menores de 25 años están expuestos a un riesgo superior al de los conductores de mediana edad, debido a su limitada experiencia al volante y a la menor capacidad de percepción.



## 2.- "OCUPANTES MAYORES"

**Porque...** las personas mayores debido a su vulnerabilidad física, tienen un 60% más de probabilidad de sufrir una lesión grave.

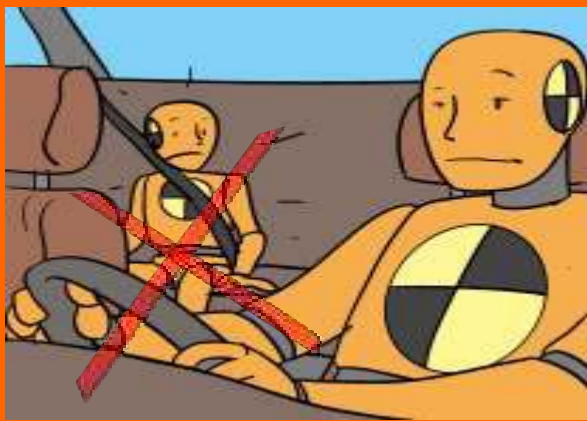


**Recuerde: Un vehículo para MAYORES debe contar con:**

- 1.- Airbags frontales y laterales.
- 2.- Limitadores de esfuerzo en los cinturones de seguridad.
- 3.- Cinturones de seguridad con regulación de altura.
- 4.-Facilidad para encontrar la hebilla del cinturón de seguridad.
- 5.- Reposacabezas de diseño adecuados para mayores.
- 6.- Fácil entrada y salida del vehículo.
- 7.- Facilidad para encontrar una adecuada posición para la conducción.
- 8.- Buena visibilidad
- 9.- Regulación eléctrica de retrovisores.

### 3.- "OCUPANTES NIÑOS"

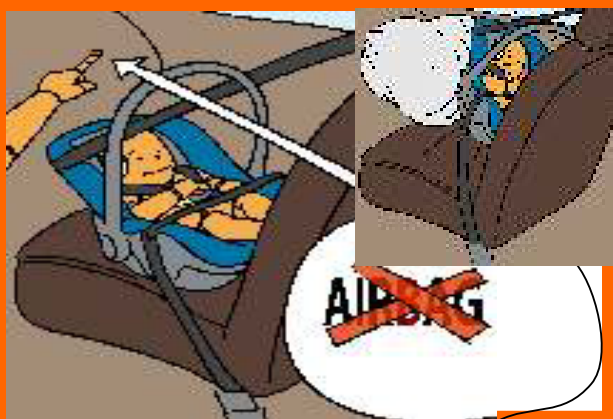
**Porque...** la seguridad empieza con la elección y el uso correcto de los sistemas de retención infantil (asientos o sillitas de seguridad infantil).



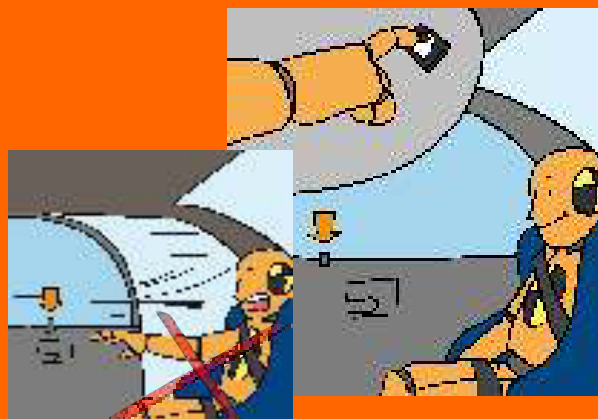
Asientos infantiles integrados



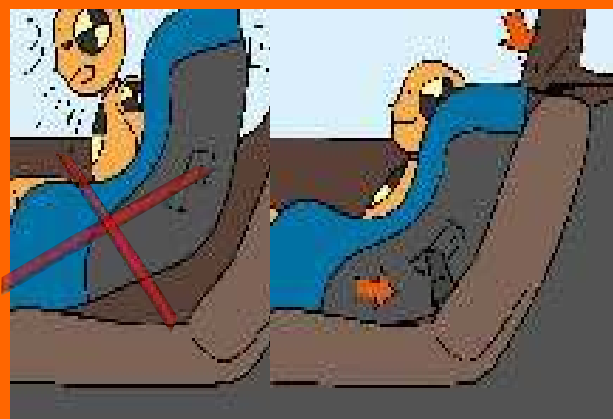
Cinturones de tres puntos



Interruptor desconexión airbag



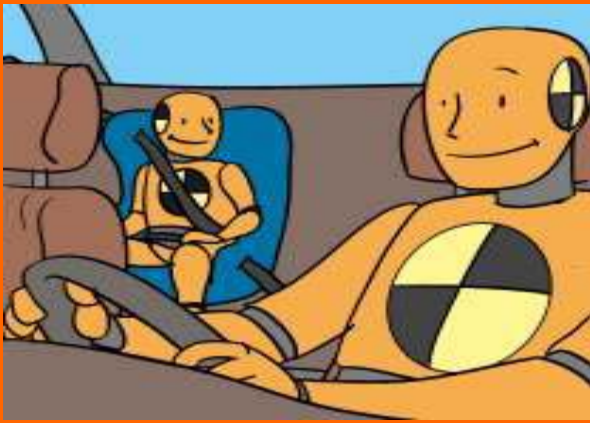
Bloqueo interior puertas



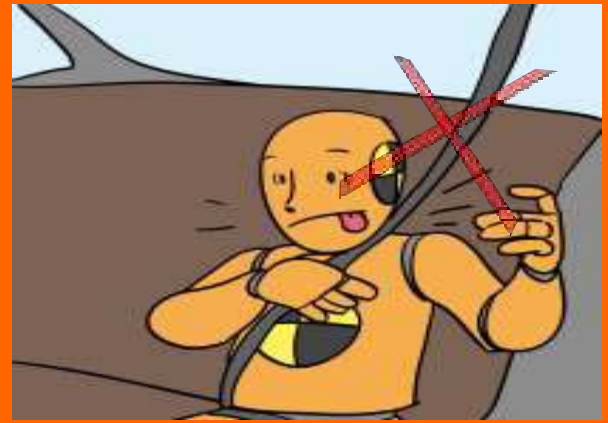
Sistema "ISOFIX"



Facilidad de acceso



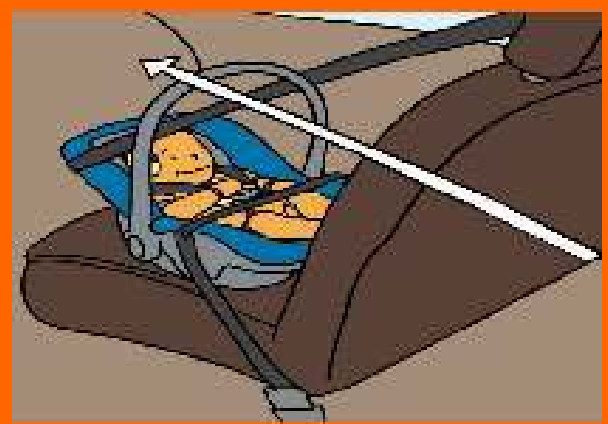
Viajar en asientos traseros



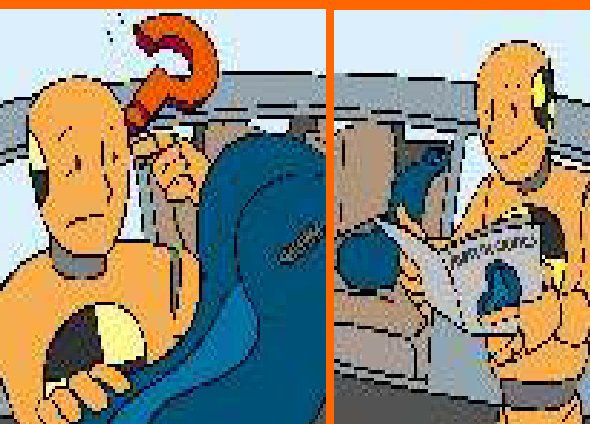
Cinturones con regulación de altura



Cinturones largos para poder sujetar



Asientos orientados hacia atrás



Manual de instrucciones



Apertura maletero desde interior

Detección atrapamientos para los elevallunas

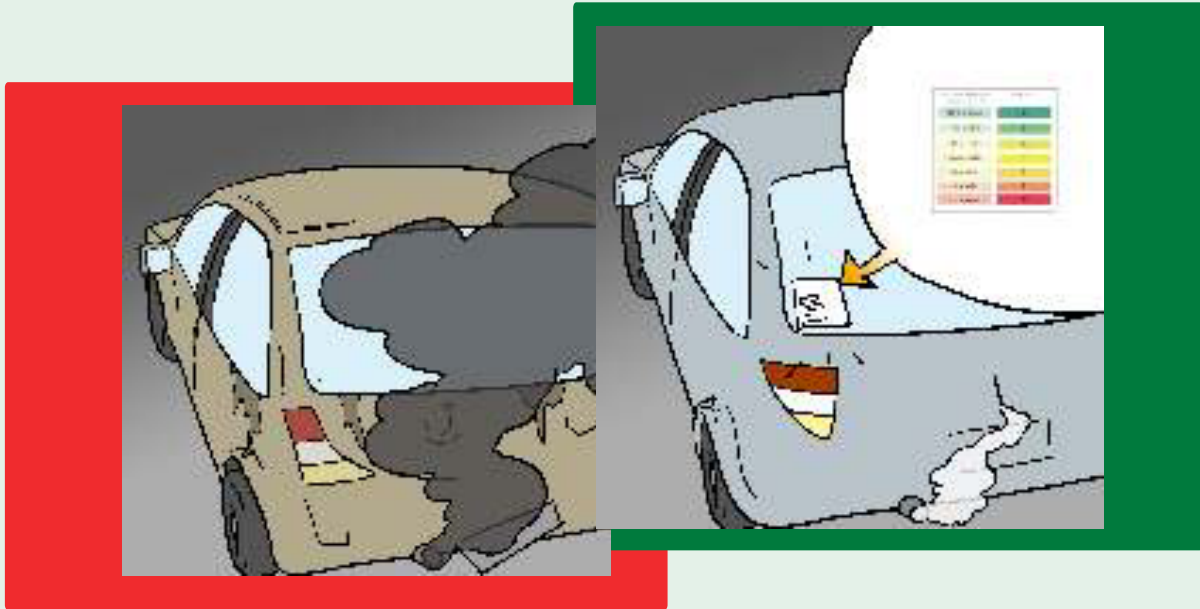
Detección automática



**Recuerde:** Los asientos infantiles son obligatorios y necesarios según el código de la circulación hasta que el niño tenga 12 años o no supere los 135 cm de altura.

Voy a comprar un coche...

## ¿Se puede ahorrar respetando el medioambiente?



1.-

### ¿Cómo se respeta el medioambiente en la elección...?



**E**ligiendo un vehículo adecuado. Para ello es importante fijarse en la ETIQUETA OBLIGATORIA y en la VOLUNTARIA, en caso de llevarla, así nos aseguramos de que cumple la normativa Euro sobre emisiones.

## 1.1.- Etiqueta "OBLIGATORIA"

Contiene los datos oficiales de consumo de combustible y emisiones de CO<sub>2</sub> además de hacer referencia al modelo de vehículo y al tipo de carburante que utiliza. Debe estar colocada de forma visible cerca de cada vehículo en el punto de venta.



<b>Marca/modelo:</b>	
<b>Tipo de carburante:</b>	
<b>CONSUMO OFICIAL (SEGÚN LO DISPUESTO EN LA DIRECTIVA 80/1268/CEE)</b>	
Tipo de conducción	L/100 Km.
En ciudad	
En carretera	
Media ponderada	
<b>EMISIONES ESPECÍFICAS OFICIALES DE CO<sub>2</sub>. (SEGÚN LO DISPUESTO EN LA DIRECTIVA 80/1268/CEE)</b>	
g/km.	
<b>El consumo de combustible y las emisiones de CO<sub>2</sub> no sólo dependen del rendimiento del vehículo; también influyen el comportamiento al volante y otros factores no técnicos. El CO<sub>2</sub> es el principal gas de efecto invernadero responsable del calentamiento del planeta.</b>	


### Eficiencia Energética


Marca	X
Modelo	Y
Tipo Carburante	Gasolina
Transmisión	Manual
Consumo de Carburante (litros por cada 100 kilómetros)	135 litros/100km
Equivalencia (kilómetros por litro)	0,74 km/litro
Emisión de CO <sub>2</sub> (gramos por kilómetro)	2 g/km
Comparativa de Consumo (con la media de los coches de su mismo tamaño a la venta en España)	
Bajo Consumo	
<-25% A	
-15-25% B	
-5-15% C	
media D	
+5+15% E	
+15+25% F	
>25% G	G
Alto Consumo	


\* En todos los puntos de venta puede obtenerse gratuitamente una guía sobre el consumo de combustibles y emisiones de CO<sub>2</sub> en la que figuran los datos de todos los modelos de automóviles de turismo nuevos.  
 \*\* El consumo de combustible y las emisiones de CO<sub>2</sub>, no sólo dependen del rendimiento del vehículo; también influyen el comportamiento al volante y otros factores no técnicos. El CO<sub>2</sub> es el principal gas de efecto invernadero responsable del calentamiento del planeta.

## 1.2.- Etiqueta "VOLUNTARIA"

(Similar a la etiqueta de eficiencia energética de los electrodomésticos).

1.- Los coches que consumen menos combustible están clasificados como A, B y C (colores verdes). 

2.- Los que consumen más, pertenecen a las clases E, F y G (colores rojos). 

3.- Los de la letra D (color amarillo) corresponden a la media de consumo de su categoría. 

## 2.- ¿Cómo se puede ahorrar con el vehículo?...

### 2.1.- Llevando los "NEUMÁTICOS CORRECTAMENTE INFLADOS"

reduce  
el consumo en un 3%



### 2.2.- "CONDUCIENDO DE FORMA EFICIENTE"

No dé acelerones ni frenazos, respete los límites de velocidad. Reducirá el consumo hasta en un 45%.



Los pasos a seguir para ahorrar en la conducción son:

- 1.- Poner en marcha el motor sin pisar el acelerador.
- 2.- Utilice la primera velocidad sólo para el inicio de la marcha.
- 3.- Cambios de marchas a bajas revoluciones.
- 4.- Circular en marchas largas el mayor tiempo posible.
- 5.- Evitar frenazos, acelerones, cambios de marcha innecesarios.
- 6.- Frenar de forma suave, reduciendo de marcha lo más tarde posible.
- 7.- Detener si es posible el coche sin reducir antes la marcha.
- 8.- Detener el motor ante una parada prolongada.
- 9.- Conducir con anticipación y previsión.
- 10.- Mantener la distancia de seguridad.

### 2.3.- Usando el vehículo "SÓLO PARA TRAYECTOS LARGOS"

El incremento de consumo en motores fríos es de un 60%. Caliente el motor circulando, no en el sitio. Apague el motor en paradas prolongadas.



### 2.4.- Usando correctamente "EL AIRE ACONDICIONADO"

Mantener temperaturas interiores de 23-24°C reduce el consumo en un 25%.

## 2.5.- Realizando un "MANTENIMIENTO CORRECTO"

De la presión de los neumáticos, cambios de filtros, aceite bujías...

- 1.- El aceite en buenas condiciones puede reducir el consumo un 3%.
- 2.- Un motor reglado puede reducir el consumo un 9%.



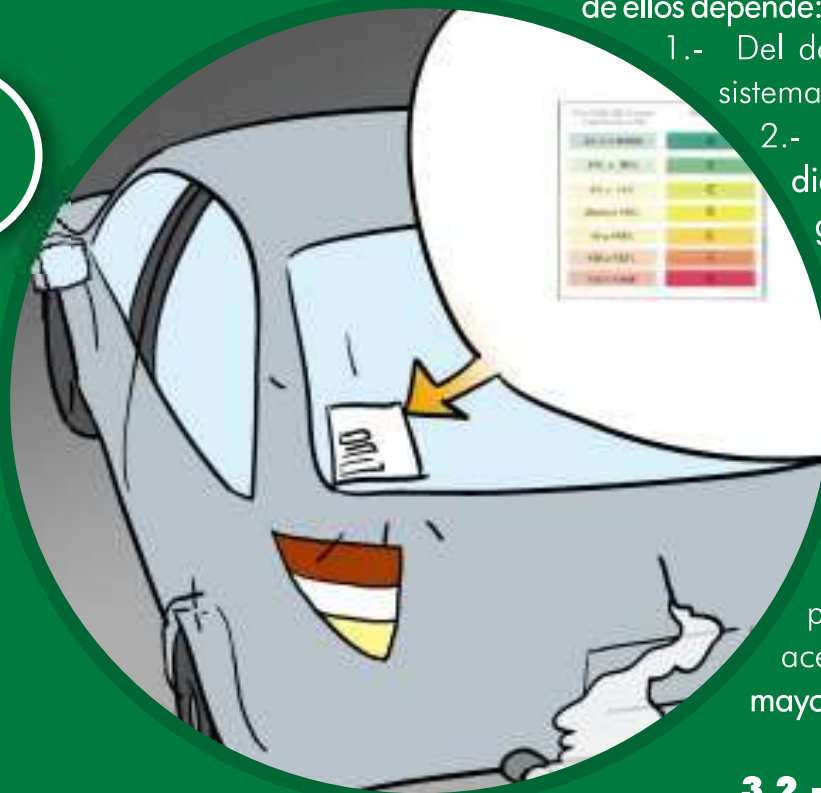
## 3.- Entonces, ¿cómo se puede ahorrar respetando el medioambiente?...

**3.1.-** Elija el vehículo adecuado, recuerde que la contaminación y ahorro de cada uno de ellos depende:

- 1.- Del desarrollo tecnológico del motor y los sistemas de anticontaminación del vehículo.
- 2.- Tipo de motor y combustibles, (los diésel emiten más partículas que los de gasolina pero menos CO<sub>2</sub>).
- 3.- Tamaño y cilindrada del motor, los grandes tienen mayor cilindrada, mayor consumo y mayores emisiones contaminantes. (Un vehículo grande puede consumir hasta 3 veces más combustible y emitir 3 veces más CO<sub>2</sub>)
- 4.- Potencia utilizada, depende del peso del vehículo, velocidad y aceleración, así como de la carretera. (A mayor potencia mayor consumo).

**3.2.-** Selecciona el tipo de carburante adecuado. Si puedes, usa biocombustibles,

ya que no contienen azufre y reducen las emisiones de gases de efecto invernadero respecto a los de origen fósil (gasolina, gasoil...).



**Recuerde:** para dar de baja un vehículo definitivamente debe llevarlo a un Centro Autorizado de Tratamiento (CAT).

Voy a comprar un coche...

## En resumen: Sistemas de seguridad importantes

### 1.- El cinturón de seguridad

#### Y ADEMÁS...

### 2.- Sistemas de seguridad imprescindibles

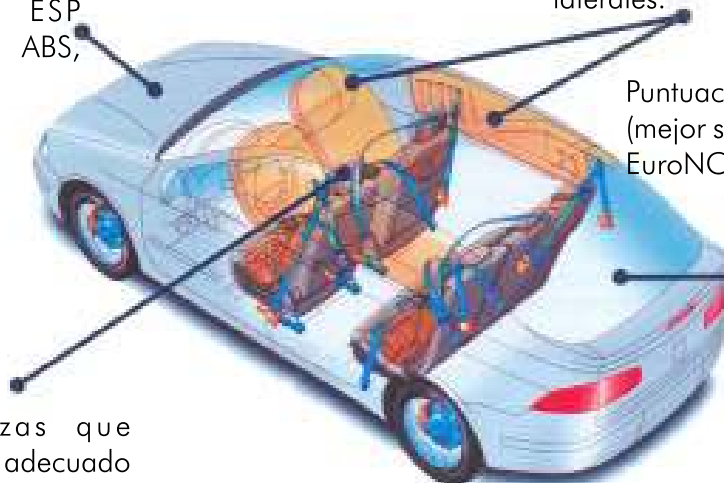
Sistema de control electrónico de estabilidad ESP (incluido el ABS, BAS, y TSC).

Airbags frontales y airbags laterales.

Puntuación mínima de 4 estrellas (mejor si son 5) en las pruebas de EuroNCAP.

Sistema avisa-cinturones al menos en las plazas delanteras

Reposacabezas que permitan un adecuado ajuste.



### 3.- Sistemas de seguridad aconsejables

Sistema avanzado de control de velocidad

Sistema de supervisión del ángulo muerto

Sistema de aviso de cambio involuntario de carril

Encendido automático de luces y limpiaparabrisas

Sistema de control de la presión de los neumáticos

Llamada automática de emergencia





Voy a comprar un coche...

## LISTA DE CONTROL, he elegido bien....

	SI	NO
1.- La seguridad empieza por Ud. ¿Usa siempre elcinturón de seguridad y los asientos infantiles?	<input checked="" type="checkbox"/>	<input type="checkbox"/>
2.- Como conductor, ¿Conduce de modo sosegado, solidario y prestando siempre la debida atención?	<input checked="" type="checkbox"/>	<input type="checkbox"/>
3.- ¿Dispone el vehículo de cinturones de seguridad de tres puntos en todas las plazas?	<input checked="" type="checkbox"/>	<input type="checkbox"/>
4.- ¿Hay reposacabezas para todos los pasajeros?	<input checked="" type="checkbox"/>	<input type="checkbox"/>
5.- ¿Tiene el vehículo un mínimo de 4 estrellas en las y prestando siempre la debida atención?	<input checked="" type="checkbox"/>	<input type="checkbox"/>
6.- ¿Y un mínimo de 3 estrellas en las pruebas de protección de peatones que realiza EuroNCAP	<input checked="" type="checkbox"/>	<input type="checkbox"/>
7.- ¿El equipamiento de serie incluye avisa-cinturones al menos en las plazas delanteras ?	<input checked="" type="checkbox"/>	<input type="checkbox"/>
8.- ¿Dispone el vehículo de airbags frontales y laterales?	<input checked="" type="checkbox"/>	<input type="checkbox"/>
9.- ¿Dispone el vehículo de control electrónico de estabilidad?	<input checked="" type="checkbox"/>	<input type="checkbox"/>
10.- ¿Cuenta con airbags de cortina (u otro tipo) que protejan la cabeza en caso de impacto lateral?	<input checked="" type="checkbox"/>	<input type="checkbox"/>
11.- ¿Posee algún tipo de avisador o limitador de velocidad que ayude a circular con seguridad?	<input checked="" type="checkbox"/>	<input type="checkbox"/>
12.- ¿Ofrece el vehículo algún elemento clasificado en el reverso de esta tarjeta como <b>ACONSEJABLE</b> ?	<input checked="" type="checkbox"/>	<input type="checkbox"/>

En el caso de conductores y vehículos seguros, se deberían haber contestado afirmativamente a todas las preguntas anteriores. Si ha contestado **NO** a más de 2 ó 3 preguntas, habría que concluir que su seguridad y la de su vehículo son claramente mejorables.

## Patronos de la fundación



**FITSA**

Fundación Instituto Tecnológico  
para la Seguridad del Automóvil



DIRECCIÓN GENERAL DE TRÁFICO  
OBSERVATORIO NACIONAL  
DE SEGURIDAD VIAL  
SUBDIRECCIÓN GENERAL DE GESTIÓN  
DE TRÁFICO Y MOVILIDAD



DIRECCIÓN GENERAL DE  
DESARROLLO INDUSTRIAL  
SUBDIRECCIÓN GENERAL DE ANÁLISIS DE  
SECTORES Y MEDIO AMBIENTE INDUSTRIAL  
SUBDIRECCIÓN GENERAL DE  
CALIDAD Y SEGURIDAD INDUSTRIAL



DIRECCIÓN GENERAL DE  
POLÍTICA TECNOLÓGICA

Con la colaboración de:

